

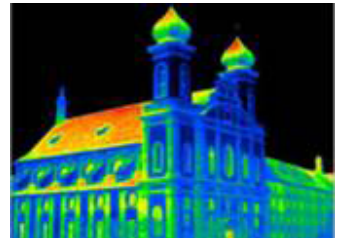


# Klimaschutzkonzept für die Diözese Regensburg zum Mitmachen für alle Pfarreien, Einrichtungen, Mitarbeiter/innen

Projektphase: Jan – Dez 2019

## Tipps und Bitte zum Einstieg –

### Erfassung Energiedaten in kirchlichen Gebäuden



- 🚲 Halten Sie fest, wer bei Ihnen für den Einkauf von Strom, für die Wartung der Heizung, für die Erhebung der Energiedaten zuständig ist.
- 🚲 Erheben Sie (am besten im Team) den Bestand an Energie- und Verbrauchsdaten in Ihrer Pfarrei oder Einrichtung.
- 🚲 Verwenden Sie für die Energiedaten den einfachen Erhebungsbogen [Klimaschutzkonzept 2019\\_Energiedaten Gebäude](#), herunterzuladen von <http://www.baurichtlinien-bistum-regensburg.de/downloadbereich/>
- 🚲 Senden Sie die ausgefüllte Excel-Tabelle in Dateiform bis Do, 9. Mai 2019 per mail an die zuständige Architektin im Bischöflichen Baureferat, Kontaktdaten siehe umseitig.

# Kontaktaten für die Erfassung der Energiedaten Ihrer Gebäude:

Verbrauchserfassung		
Bezugsjahr Verbrauchsdaten	2016	2017
thermischer Energieverbrauch (Energieträger I)	250.000 kWh Gas	270.000 kWh Gas
thermischer Energieverbrauch (Energieträger II)	7 Ster	11 Ster
Stromverbrauch gesamt	13.456 kWh/a	16.789 kWh/a
Stromanbieter	Stadtwerke Beispiel GmbH	Naturstrom AG
Wasserverbrauch	16 m <sup>3</sup>	14 m <sup>3</sup>
Anmerkungen		

- 🚲 Senden Sie bitte die ausgefüllte Excel-Tabelle in Dateiform bis Do, 9. Mai 2019 per mail an die zuständige Architektin im Bischöflichen Baureferat:  
[sabine.faderl@bistum-regensburg.de](mailto:sabine.faderl@bistum-regensburg.de)  
fon 0941 / 597-1195



- 🚲 Fragen zum Klimaschutzkonzept und zur Verarbeitung der Daten beantwortet unser Projektbegleiter

Maximilian Conrad, Dipl.-Ing. (FH)  
fon 09621 / 482-3925  
[m.conrad@oth-aw.de](mailto:m.conrad@oth-aw.de)

**Institut für Energietechnik (IfE)**  
an der OTH Amberg-Weiden:  
<http://www.ifeam.de>

